

방사선비상

나를
지키는
행동

월성 원전



원자력안전위원회



경상북도

이 책자는 원자력시설에서 방사선비상이 발생할 경우
주민보호조치 및 방재대책에 대한 정보와
원전지역 주민 행동요령을 설명하고 있습니다.
이 책자를 통해 원전지역 주민들이 방사선비상에 대한
이해를 높이는 데 도움이 되기를 기대합니다.

이것만은 알아두자

- 방사선비상 _1
- 방사선비상이 발령되면 _2
- 백색·청색·적색비상 _4
- 방사선비상시 이렇게 알려드립니다 _6
- 방사선비상 발생시 이것만은 꼭 기억하세요 _7

이렇게 행동하자

- 대피 준비 ①~④ _8
- 대피 안내를 받으면 _12
- 가족의 안부는 구호소에서 _13

우리 지역 살펴보자

- 방사선비상계획구역 _14
- 원전 지역별 방사선비상계획구역 _16

이것만은 알아두자

방사선비상

방사성물질이 누출되었거나
누출될 위험이 있다고 예상될 경우,



주민안전을 위한 대피조치 등
긴급한 대응을 위하여 발령합니다.

* 방사선비상은 방사선 영향이 미치기 이전, 선제적으로 발령됩니다.

방사선비상이 발령되면

원자력사업자는 사고의 영향을 최소화하기 위해 긴급조치를 취함과 동시에, 원자력안전위원회 및 지자체 등에 신속히 상황을 알립니다.

* 비상에 대한 정보는 신속하고 정확하게 알려드립니다.

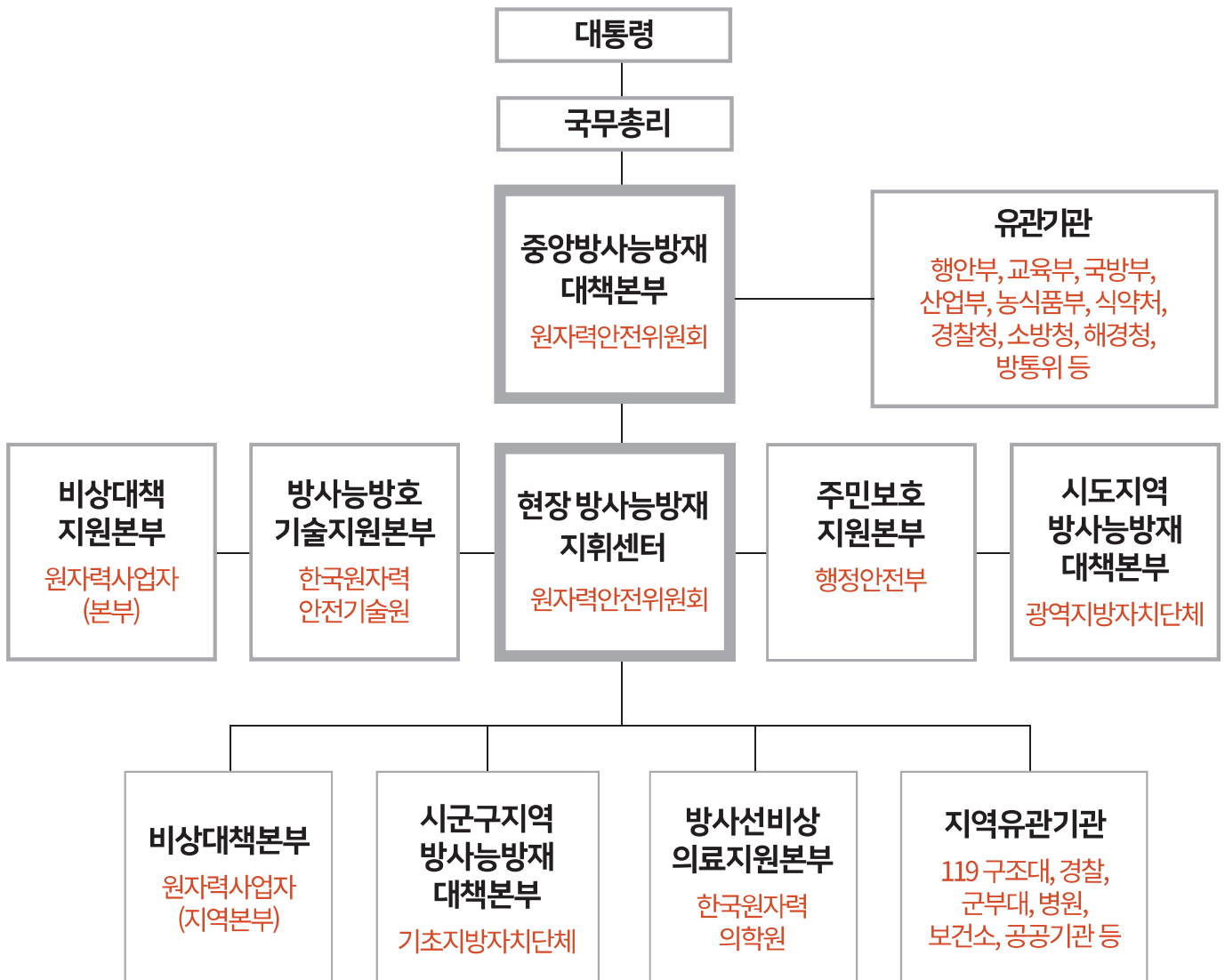


주민보호조치 및 원전사고 복구 관리를 위해 원자력안전위원회를 중심으로 관계부처 및 지자체, 유관기관 등이 협력하여 체계적으로 대응합니다.



국가 방사능방재체계

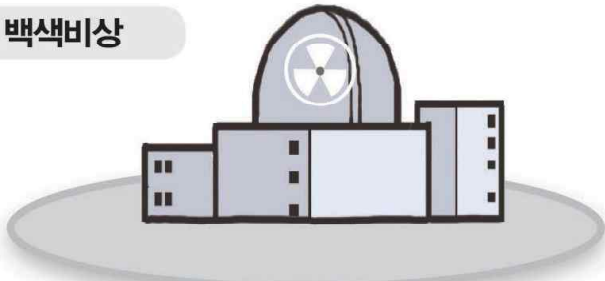
원자력안전위원회는 원자력시설 등의 방호 및 방사능방재대책법에 따라 방사능 재난으로부터 국민의 생명과 재산, 환경을 보호하기 위해 국가 차원의 종합적인 국가 방사능방재 체계를 구축하고 있습니다.



백색 · 청색 · 적색비상

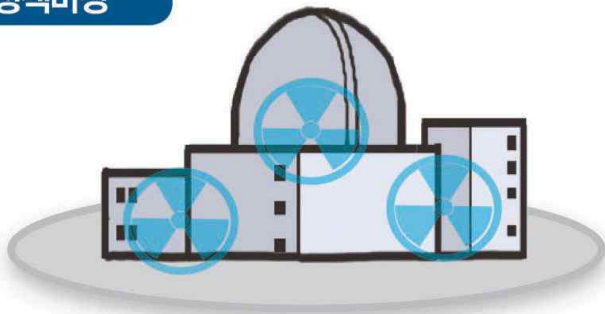
원자력발전소의 사고와 피해의 심각성에 따라
백색, 청색, 적색비상으로 구분합니다.

백색비상



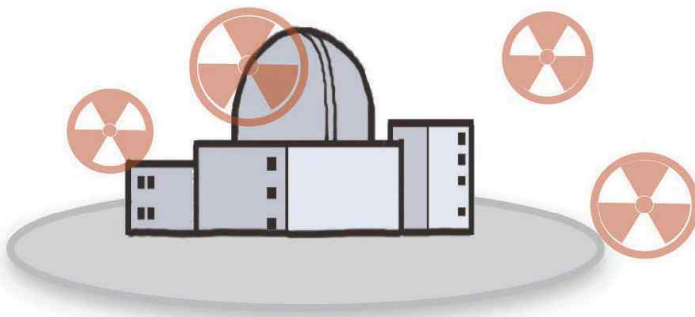
방사선 영향이
원자로건물 내부에
국한될 것으로 예상

청색비상



방사선 영향이
원자력발전소 부지
내부에 국한될
것으로 예상

적색비상



방사선 영향이
원자력발전소 부지
밖으로까지
미칠 것으로 예상



백색비상시 행동요령 및 대응

행동 요령	정부 대응	지자체 대응
-------	-------	--------

- | | | |
|--|--|--|
| <ul style="list-style-type: none"> ▪ 평상시와 같이 생활하되, 언론보도 및 지자체 공지사항 주시 | <ul style="list-style-type: none"> ▪ 예비현장지휘센터 운영 ▪ 사고상황 종합 및 유관기관, 언론상황 전파 | <ul style="list-style-type: none"> ▪ 언론 등을 통해 사고상황 주민 전파 ▪ 지역방사능방재 대책본부 운영 |
|--|--|--|

청색비상시 행동요령 및 대응

행동 요령	정부 대응	지자체 대응
-------	-------	--------

- | | | |
|---|---|---|
| <ul style="list-style-type: none"> ▪ 적색비상으로의 사고 악화 등 상황을 예의주시하며 대피에 대비 | <ul style="list-style-type: none"> ▪ 중앙방사능방재 대책본부 운영 ▪ 현장 방사능방재 지휘센터 운영 | <ul style="list-style-type: none"> ▪ 주민보호조치 준비 |
|---|---|---|

적색비상시 행동요령 및 대응

행동 요령	정부 대응	지자체 대응
-------	-------	--------

- | | | |
|---|---|---|
| <ul style="list-style-type: none"> ▪ 지자체 방재요원의 지시에 따라 질서 있게 대피 | <ul style="list-style-type: none"> ▪ 주민보호조치 결정 ▪ 원전 비상대응 및 사고 수습 통제 | <ul style="list-style-type: none"> ▪ 주민보호조치 실행 |
|---|---|---|

이것만은 알아두자

방사선비상시 이렇게 알려드립니다

백색비상일 경우 지자체에서 언론 등을 통해 공개하고,
청색·적색 비상일 경우 아래와 같이 알려드립니다.

예방적 보호조치구역 (3~5km)

- | 사업자 | 사업자 경보망을 통해 상황 방송
- | 지자체 | 민방위 경보망, 가두방송, 직접방문, 이·통장을 통한 전달, 전화
- | 정 부 | 긴급재난방송(TV, 라디오 등) 및 긴급재난문자 전송



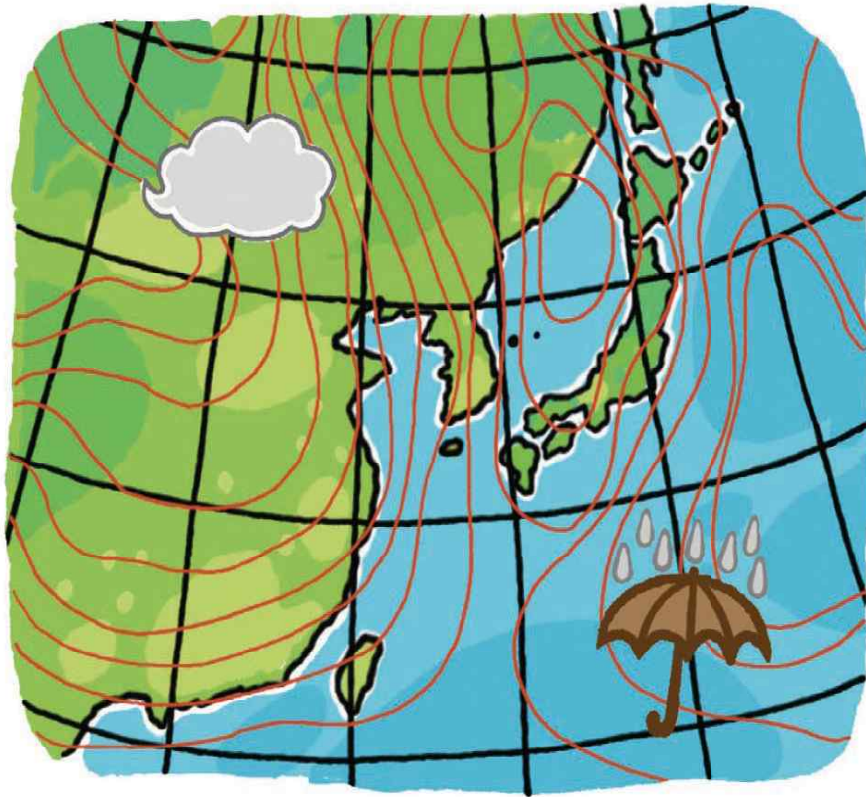
긴급보호조치 계획구역 (20~30km)

- | 지자체 | 민방위 경보망, 가두방송, 직접방문, 이·통장을 통한 전달, 전화
- | 정 부 | 긴급재난방송(TV, 라디오 등) 및 긴급재난문자 전송

이것만은 알아두자

방사선비상시 이것만은 꼭 기억하세요

원전사고시 방사성물질 확산 경로는
바람의 방향 등 기상 상황에 따라
달라질 수 있습니다.



따라서 안전을 위해서는 공식 안내에 따라
침착하게 행동해야 합니다.

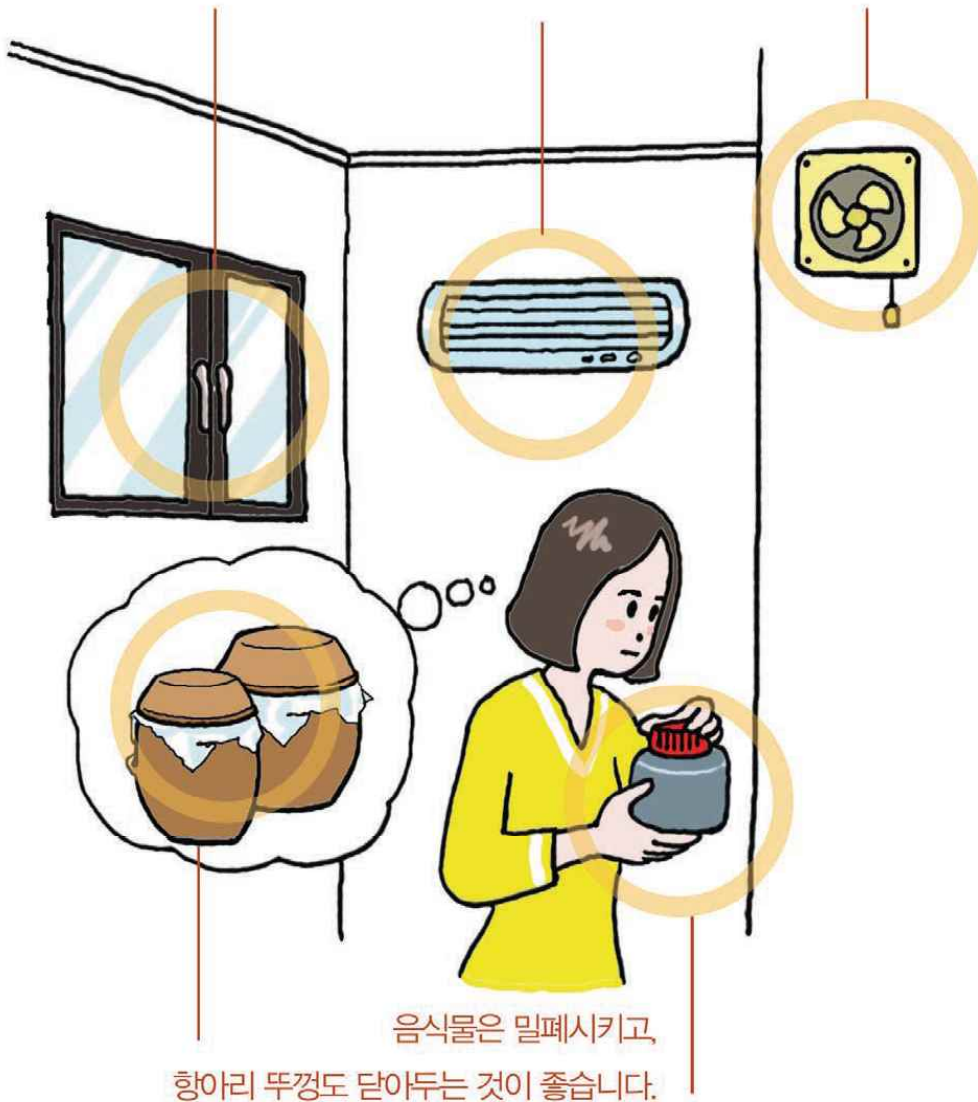
이렇게 행동하자

대피 준비 ①

방사능 오염을 막으려면, 외부 공기가
집으로 들어오지 않게 해야 합니다.

모든 창문을 닫습니다.

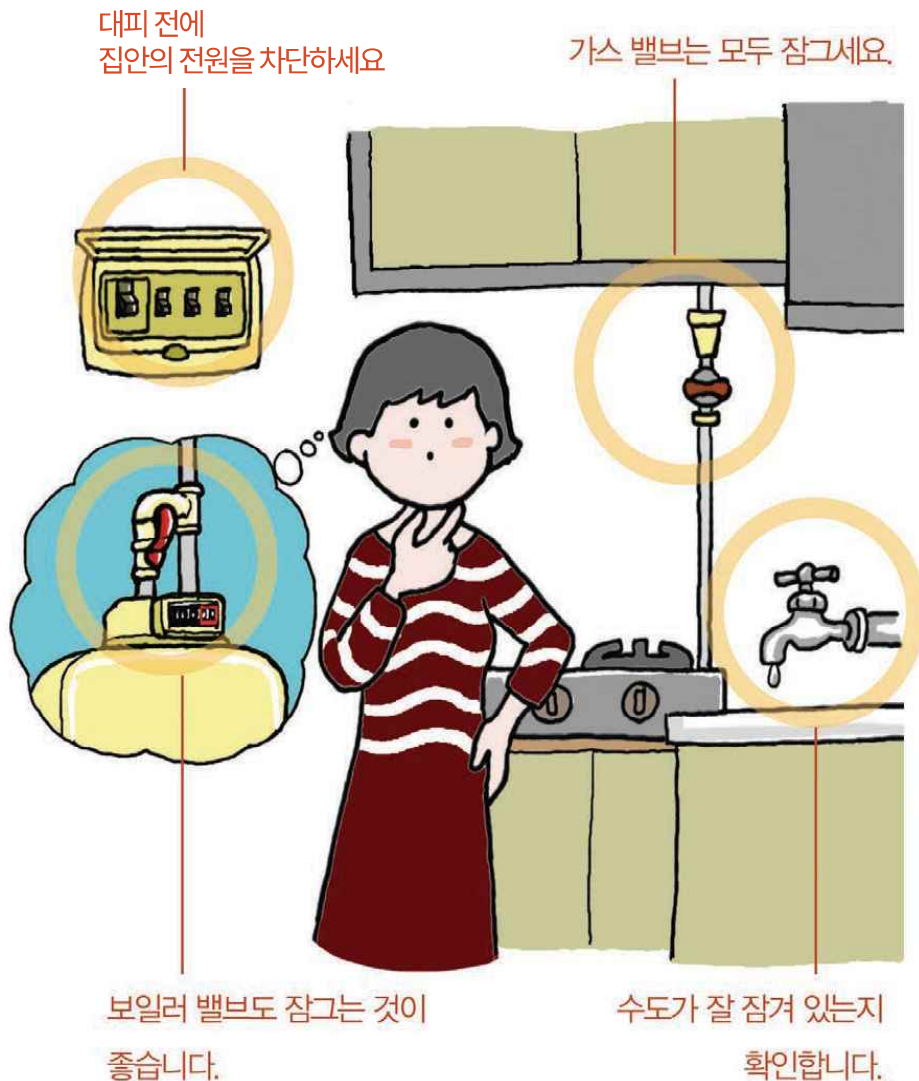
환풍기와 에어컨은 꺼야 합니다.



이렇게 행동하자

대피 준비 ②

화재나 감전 등의 안전사고가 일어나지 않도록 조치해야 합니다.



대피 준비 ③

음식물과 잠자리, 식수 등 기본적인 생필품은
구호소에서 제공하므로, 평소 먹는 약품,
갈아입을 옷 약간, 휴대전화 등 개인에게 꼭 필요한
물품만 챙깁니다.



대피 준비 ④

가축이나 반려동물이 지낼 수 있도록
물과 먹이를 갖추어 주세요.

반려동물은 집안에 두고,
충분한 물과 먹이를 주세요.

가축은 모두 축사나 우리에
넣고, 문을 잘 닫아 주세요.



대피 준비가 끝나면 흰 깃발이나
수건을 입구에 걸어 주세요.

이렇게 행동하자

대피 안내를 받으면

마을 주변 집결지로 이동한 후,
지자체의 안내에 따라 차량을 이용,
질서 있게 구호소로 이동합니다.

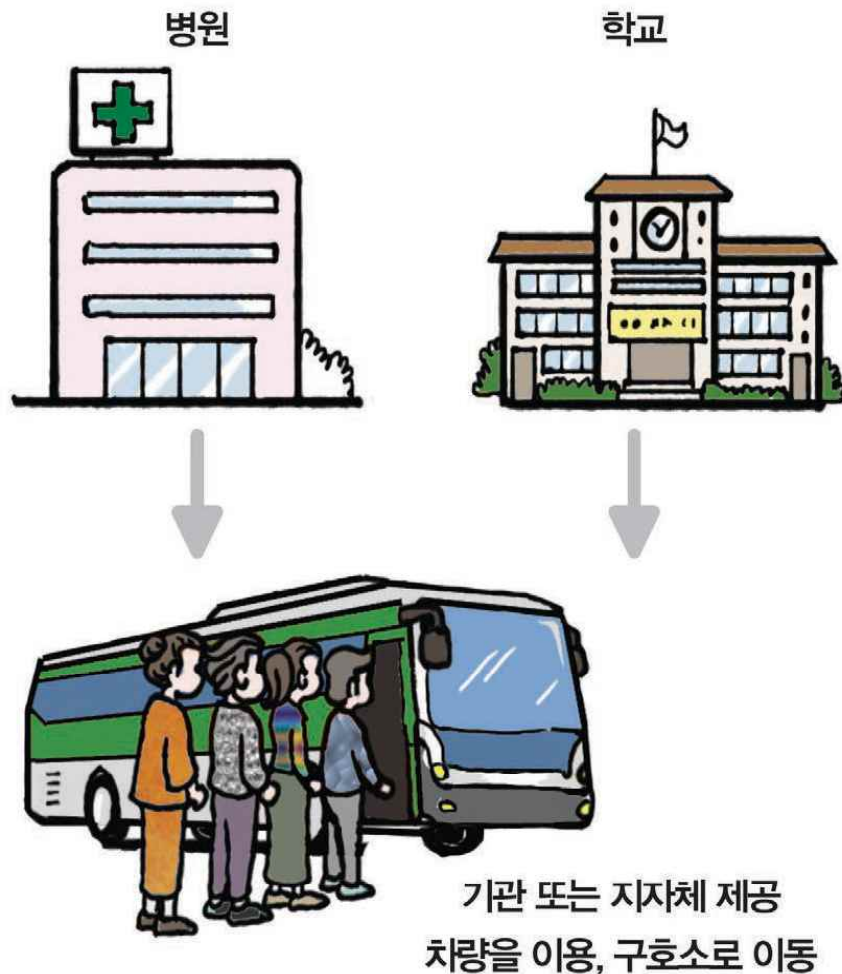
지자체 안내요원의 안내에 따라 질서 있게 구호소로 이동합니다.



* 1차 집결지는 지역 상황에 따라 달라질 수 있습니다.

가족의 안부는 구호소에서

학교, 공공기관, 병원 등에서는 각 기관 또는
지자체 차량으로 구호소로 이동합니다.
직접 찾으러 가지 않아도 구호소에서
가족을 만나거나 안부를 확인할 수 있습니다.



방사선비상계획구역

방사선비상계획구역은 원자력시설에서 방사능 누출사고가 발생할 경우를 대비, 대피나 소개 등 주민 보호대책을 사전에 집중적으로 마련하기 위해 설정하는 구역입니다.

예방적 보호조치구역

방사선비상이 발생할 경우 사전에 주민을 소개하는 등 예방적으로 주민보호조치를 실시하기 위해 정하는 구역



원전 반경 3~5 km

원자력
발전소

방사선비상계획구역은 원자력 발전소로부터의 거리에 따라 ‘예방적보호조치구역’과 ‘긴급보호조치계획구역’으로 구분합니다.

긴급보호조치 계획구역

방사선비상이 발생할 경우
방사능영향평가 또는
환경감시 결과를 기반으로
주민에 대한 긴급보호조치를
실시하기 위해 정하는 구역

원전 반경 20~30 km

우리 지역 살펴보자

월성 원전 지역 방사선비상계획구역

예방적보호조치구역 3~5km

경북	경주시	문무대왕면(일부), 양남면(일부), 감포읍(일부)
----	-----	--------------------------------

긴급보호조치계획구역 20~30km

경북	포항시	오천읍(일부), 장기면(일부)
	경주시	감포읍, 외동읍, 문무대왕면, 양남면, 불국동, 보덕동, 천북면(일부), 월성동(일부), 내남면(일부)
울산	중구	학성동, 반구1~2동, 복산1~2동, 성안동, 중앙동, 우정동, 태화동, 다운동, 병영1~2동, 약사동
	남구	신정1~5동, 달동, 삼산동, 삼호동, 무거동, 옥동, 아음장생포동, 대현동, 수암동, 선암동
	동구	방어동, 일산동, 화정동, 대송동, 전하1~2동, 남목1~3동
	북구	농소1~3동, 강동동, 효문동, 송정동, 양정동, 염포동
	울주군	언양읍(일부), 범서읍(일부), 두동면(일부)



긴급보호조치계획구역

포항시

경상북도
경주시

예방적보호조치구역

울주군

울산광역시

중구

북구

동구

남구

월성 원전 지역 방사선비상계획구역